

KABELSCHUTZ SYSTEME

CABLE PROTECTION SYSTEMS



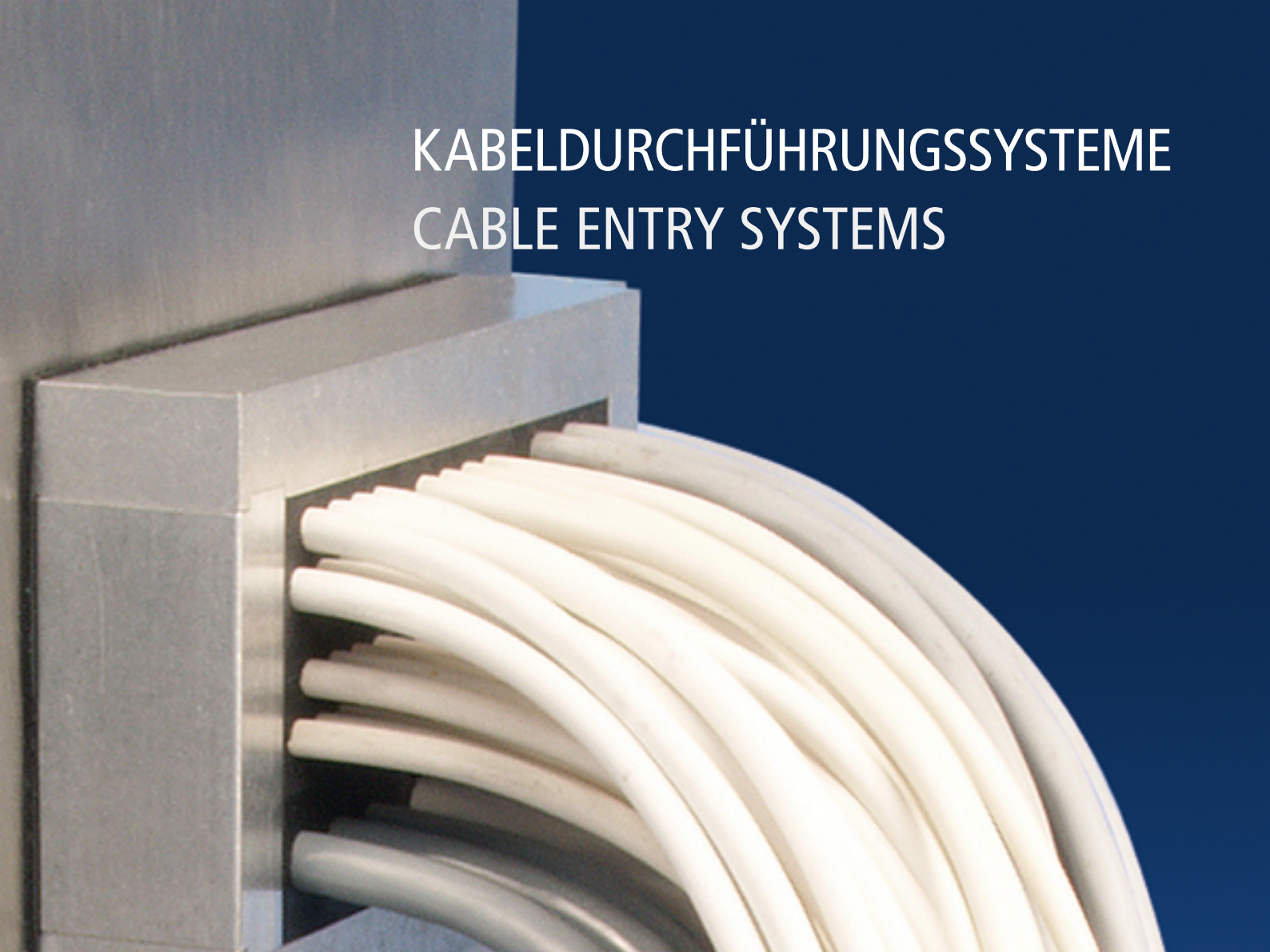
Kabeldurchführungen
Cable Entry Systems

www.flexa.de



KABELDURCHFÜHRUNGSSYSTEME

CABLE ENTRY SYSTEMS



ALLGEMEINE INFORMATIONEN

Mit dem Kabeldurchführungssystem FLEXAfix können viele Kabel und Leitungen auf engstem Raum in eine Maschine oder einen Steuerungsschrank geführt werden.

Dabei kann man auf die aufwendige Installation mit Kabelverschraubungen verzichten und erhält eine Dichtigkeit bis Schutzklasse IP 65.

INSTALLATIONSHINWEISE

1. Kabel-Außendurchmesser messen und entsprechende Klemmeinsätze festlegen. Anschließend den geschlitzten Klemmeinsatz über das Kabel führen und in den Klemmrahmen positionieren.
2. Weitere Kabel entsprechend montieren und so den Klemmrahmen mit Klemmeinsätzen komplett ausfüllen.
3. Alle nicht verwendete Öffnungen mit Klemmeinsätzen aus Vollmaterial füllen oder nicht benötigte Kabelöffnungen mit Blindstopfen versehen.
4. Zum Abschluss den Klemmrahmen mit den beiliegenden Schrauben verschließen, so dass alle Kabel und Blindstopfen fest mit den Klemmeinsätzen verpresst sind.

GENERAL INFORMATION

With the Cable Entry System FLEXAfix numerous cables and wires can be fed into a machine or into a control cabinet in a confined space.

This avoids the costly installation with cable glands and with this system you can reach a high protecting rate up to IP 65.

INSTALLATION INSTRUCTIONS

1. Measure the cable outside diameter and define the clamping inserts. Then put the slotted clamping insert over the cable and position it in the clamping frame.
2. Install additional cables in the same way in order to fill the clamping frame with the clamping inserts completely.
3. Please fill all not used holes with clamping inserts made of solid material or fill unneeded cable openings with blind plugs.
4. Finally close the clamping frame with the attached screws, so that all cables and blind plugs are firmly pressed together with the clamping inserts.

FFR-AL-UL-ATEX

Klemmrahmen für Kabeldurchführung
Nut- und Federsystem
Material Aluminium Vollmaterial
Clamping frame for cable entry system
specially designed tongue and
groove system
Material solid aluminium



4

FFEK-TPE-V0

Klemmeinsätze klein
ATEX-Zulassung
Material TPE
Clamping inserts small
ATEX certified
Material TPE



6

FFR-PA

Klemmrahmen für Kabeldurchführung
Nut- und Federsystem
Material Kunststoff PA
Clamping frame for cable entry system
specially designed tongue and
groove system
Material PA plastics



5

FFEG-TPE-V0

Klemmeinsätze groß
ATEX-Zulassung
Material TPE
Clamping inserts large
ATEX certified
Material TPE



7

FFKEP-PA

Kabeldurchführungsplatte
Material Elastomer
Cable entry plate
Material elastomer



12

FFEK-TPE

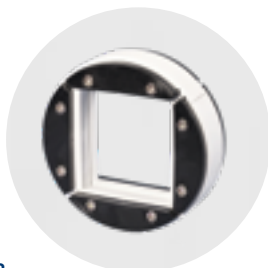
Klemmeinsätze klein
Material TPE
Clamping inserts small
Material TPE



8

FFRR-TPE-V0

Teilbare Ringraumdichtung
Material Kunststoff PA, TPE
Split press ring seal
Material PA plastics, TPE



13

FFEG-TPE

Klemmeinsätze groß
Material TPE
Clamping inserts large
Material TPE



9

FFBS-PA-V0

Blindstopfen für Klemmeinsätze
Material Kunststoff PA 6
Blind plugs for clamping inserts
Material PA 6 plastics



10

Flexibilität und Produktvielfalt.

Flexibility and a wide product range.

WIR VERBINDEN TRADITION MIT MODERNE.

1947 gegründet, vereinen wir Jahrzehnte der Expertise mit zeitgemäßem Know-how. Unser Entwicklungsteam hegt den Ansporn, immer wieder ein entscheidendes Stück voraus zu sein. So sind unsere Produkte stets am Puls der Zeit. Fortschritt ist unsere tägliche Motivation, und die Zufriedenheit unserer Kunden die schönste Bestätigung unserer Arbeit.

WE COMBINE TRADITION WITH MODERN AGE.

Founded in 1947, we can today combine decades of experience with up-to-date expertise. Our Development team strives permanently to stay ahead of the competition to keep our products in step with the times. Progress is our everyday motivation, and customer satisfaction is the most rewarding response for us.



UNSERE PRODUKTPALETTE SETZT MASSSTÄBE.

Ganz gleich, welches Kabelschutzsystem Sie benötigen – bei uns erhalten Sie die optimale Lösung aus einer Hand. Wir bieten Leitungsschutz aus Kunststoff oder Metall inklusive passender Anschlusskomponenten in allen gängigen Gewindeformen. Unsere Produkte sind lösungsmittelresistent, flüssigkeitsdicht, UV-beständig, mit Kunststoff ummantelt oder haben eine Stahldrahtumflechtung. Zudem sind sie Temperaturen von -60°C bis +600°C gewachsen, abgestuft bis zur IP-Klasse 69 K. Unsere Kabelschutzsysteme schirmen Datenleitungen vor elektromagnetischen Einflüssen ab und schützen Laserlichtwellenleiter vor Beschädigung. Im klinischen Bereich entsprechen sie strengsten Ansprüchen an Hygiene und sorgen für einfache Desinfizierbarkeit.

Damit kann unser Portfolio den unterschiedlichsten Einsatzbereichen Rechnung tragen – ob im Maschinen- oder Fahrzeugbau, im Schienen- oder Flugverkehr, bis hin zu Windkraftanlagen und Medizin. Kabelschutzsysteme aus dem Hause FLEXA sind in technischen Anlagen auf der ganzen Welt zu finden.

OUR PRODUCT RANGE SETS STANDARDS.

No matter which protective tubing system you require – we can supply the ultimate solution from one source. We offer cable protection devices made of plastics or metal including the appropriate connectors featuring any customary type of thread. Our products are liquid-tight, resistant to solvents and UV light, or coated with silicone. They can be applied at temperatures of between -60°C and +600°C and are approved for up to IP69 K. Our cable protection systems protect data lines against electromagnetic impacts and safeguard laser-optical wave guides against physical damage. In a clinical setting, they meet strictest hygienic requirements and are easy to sterilize.

So our portfolio covers manifold applications in mechanical engineering, automotive, rail traffic, aviation or even in wind power stations or in the medicine sector. Protective tubings made by FLEXA are applied in technical plants all over the world.



Sicherheit durch Qualität.
Safety based on quality.

ZUVERLÄSSIGKEIT SCHAFFT VERTRAUEN.

Qualität ist von jeher Credo unseres Unternehmens. Ein spezielles Team ist mit dieser Aufgabe betraut und prüft in unserem hauseigenen Testlabor alle Produkte regelmäßig auf Herz und Nieren. Zusätzlich zu Standardverfahren wie Zugversuchen, Dauertests oder solchen in puncto Lösungsmittelbeständigkeit nehmen wir unsere Produktionsprozesse auch immer wieder stichprobenhaft unter die Lupe.

Das Qualitätsmanagement ist bei FLEXA nach DIN EN ISO 9001 zertifiziert. Zudem absolviert jeder Mitarbeiter mindestens einmal im Jahr eine entsprechende Weiterbildung. Qualität ist fester Bestandteil unserer Arbeitsprozesse. So ist auf konstantes Fertigungsniveau ebenso Verlass wie auf die Einhaltung kundenspezifischer Vorgaben.

RELIABILITY CREATES TRUST.

Quality has always been our credo at FLEXA. An entire team is entrusted with quality assurance and regularly checks all our products thoroughly in our own test lab. In addition to the standard test procedures such as tensile tests, endurance tests, or tests on solvent resistance, we also carry out random tests on our production processes.

Quality management at Flexa is certified as per DIN EN ISO 9001. Moreover, every member of staff is subjected to corresponding further training at least once a year. The focus on quality is a firmly integrated part of our work processes. Therefore, you can count on a permanent high quality level of our products as well as on the fact that we will fully meet your customer-specific requirements.



BEDARFSGERECHTE LÖSUNGEN NACH MASS.



Bei FLEXA gibt es weit mehr als Kabelschutzsysteme von der Stange. Schließlich erfordern manche Einsatzgebiete spezielle Anpassungen. Unsere Entwicklungsingenieure stellen sich mit Know-how und persönlichem Ehrgeiz jeder Herausforderung und treiben anwendungsspezifisches Produktdesign für unsere Kunden voran. So sind wir in der Lage, mit Hilfe modernster CAD-Anlagen maßgeschneiderte Lösungen in 3D zu konzipieren. Natürlich bauen wir diesen Vorsprung kontinuierlich aus. Dazu investieren wir einen erheblichen Teil des Jahresumsatzes in Erweiterung und Instandhaltung unserer Produktionsanlagen sowie in die Schulung qualifizierten Personals.



CUSTOMIZED SOLUTIONS IN LINE WITH DEMAND.






FLEXA offers a lot more than just standardized protective tubing systems. After all, some application fields require special adaptations. Our experienced and ambitious development engineers accept any challenge and are eager to push ahead application-specific product engineering for the benefit of our customers. This drive, as well as our latest CAD equipment, allows us to design customized solutions in 3D. Of course, we are constantly striving to stretch our lead, also by investing a considerable portion of our annual turnover in the extension and maintenance of our machinery as well as in further training for our competent personnel.

FFR-AL-UL-ATEX

 IP 65
 -40°C ... +100°C

Klemmrahmen für Kabeldurchführung
 mit Zugentlastung
 aus hochwertigem Vollmaterial
 inkl. Flachdichtung und Schrauben

Clamping frame for cable entry
 with strain-relief
 made of high-quality solid aluminum,
 incl. flat sealing and screws

Zubehör	Accessories	Seite page
	FFEK-TPE-VO	6
	FFEG-TPE-VO	7
	FFEK-TPE	8
	FFEG-TPE	9
	FFBS-PA-VO	10

MATERIAL

Aluminium AlMgSi 0,5

EIGENSCHAFTEN

- einfache, problemlose Bestückung durch Nut- und Federsystem
- höchstmögliche Flexibilität durch standardisierte Klemmeinsätze
- geringer Platzbedarf durch kompakte, sehr kleine Bauform
- hohe Flexibilität in der Anwendung, da die Durchführung und Zugentlastung auch nach Fertigstellung der Installation problemlos angebracht werden kann
- auch eine nachträgliche Montage oder Bestückung ist problemlos möglich
- höchster Korrosionsschutz

ANWENDUNGSGEBIETE

- Anlagen-, Apparate- und Maschinenbau
- Mess- und Regeltechnik
- Antriebstechnik
- Mobile Studio- und Beleuchtungstechnik
- Windkraft- und Solarenergietechnik
- Elektroinstallation

MATERIAL

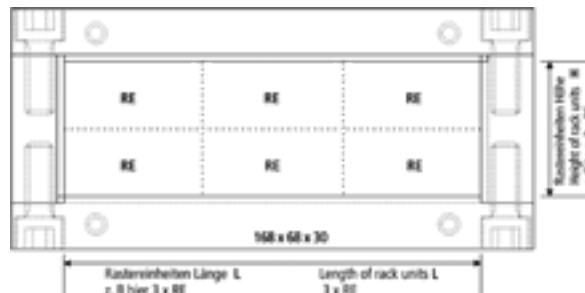
AlMgSi 0,5 aluminium

PROPERTIES

- simple, trouble free assembly of clamping inserts through a specially designed tongue and groove system
- standardized clamping inserts make it highly adaptable to all situations compact design requires small space
- highly adaptable to all situations as the system can be assembled and mounted on-site after construction or other installation
- additional cables can be inserted into the system at any time
- highest corrosion protection

APPLICATION

- Plant, device and mechanical Engineering
- Measuring Devices and Controls
- Drive engineering
- Mobile studio and lighting technology
- Wind power and solar energy technology
- Electrical installation



1 x Rastereinheit (RE)=
 1 x Klemmeinsatz klein
 2 x Rastereinheit (RE) =
 1 x Klemmeinsatz groß

1 x rack unit =
 1 x clamping insert small
 2 x rack units high =
 1 x clamping insert large



FLEXA No.	Raster Rack	Länge Length	Höhe Height	Tiefe Depth	 kg St./pcs	 Stück piece
	Einheit L x H Unit L x H	mm	mm	mm		
0380.110.202	2 x 2	108,0	68,0	30,0	0,426	1
0380.110.302	3 x 2	148,0	68,0	30,0	0,515	1
0380.110.303	3 x 3	148,0	88,0	30,0	0,540	1
0380.110.304	3 x 4	148,0	108,0	30,0	0,582	1
0380.110.402	4 x 2	188,0	78,0	30,0	0,779	1
0380.110.403	4 x 3	188,0	98,0	30,0	0,798	1
0380.110.404	4 x 4	188,0	118,0	30,0	0,880	1

FFR-PA

Klemmrahmen für Kabeldurchführung mit Zugentlastung inkl. Flachdichtung und Schrauben

Clamping frame for cable entry with strain-relief incl. flat sealing and screws

MATERIAL

Kunststoff PA 6 GF50

MATERIAL

PA 6 GF50 plastics

EIGENSCHAFTEN

- HB [UL 94]
- einfache, problemlose Bestückung durch Nut- und Federsystem
- höchstmögliche Flexibilität durch standardisierte Klemmeinsätze
- geringer Platzbedarf durch kompakte, sehr kleine Bauform
- ein Rahmen für Durchführung und Zugentlastung
- Rahmen variabel einsetzbar
- auch eine nachträgliche Montage oder Bestückung ist problemlos möglich

PROPERTIES

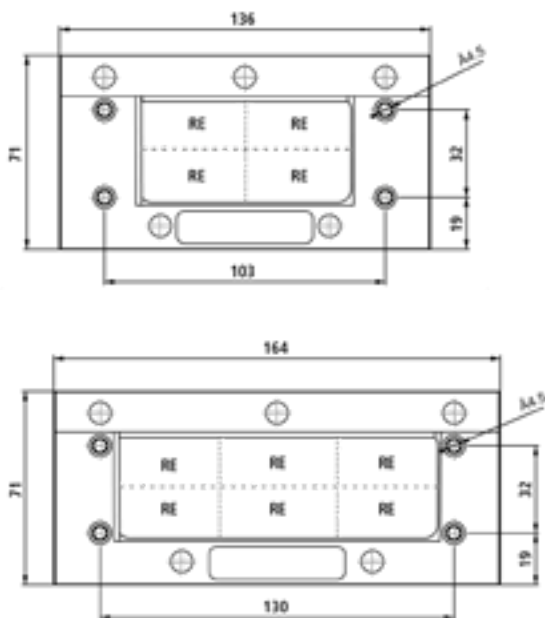
- HB [UL 94]
- simple, trouble free assembly of clamping inserts through a specially designed tongue and groove system
- standardized clamping inserts make it highly adaptable to all situations
- compact design requires little space
- one system for cable entry systems and strain-relief system
- all-purpose system
- additional cables can be inserted into the system at any time

ANWENDUNGSGEBIETE

- Anlagen-, Apparate- und Maschinenbau
- Mess- und Regeltechnik
- Antriebstechnik
- Mobile Studio- und Beleuchtungstechnik
- Windkraft- und Solarenergietechnik
- Elektroinstallation

APPLICATION

- plant, device and mechanical engineering
- measuring devices and controls
- drive engineering
- mobile studio and lighting technology
- wind power and solar energy technology
- electrical installation



1 x Rastereinheit [RE]=
1 x Klemmeinsatz klein

2 x Rastereinheit [RE] =
1 x Klemmeinsatz groß

1 x rack unit =
1 x clamping insert small

2 x rack units high =
1 x clamping insert large

IP 64

-40°C ... +100°C

Zubehör

Accessories

Seite | page



FFEK-TPE 11.6



FFEG-TPE 11.7



FFBS-PA-V0 11.8



FLEXA No.

Raster
Rack

Länge
Length

Höhe
Height

Tiefe
Depth



schwarz
black

Einheit L x H
Unit L x H

mm

mm

mm

kg
St./pcs

Stück
pieces

0380.102.202

2 x 2

136,0

71,0

30,0

0,306

3

0380.102.302

3 x 2

164,0

71,0

30,0

0,328

2

🔥 IP 65

🌡️ -40°C ... +100°C

Zubehör

Accessories

Seite | page



FFBS-PA-V0

11.8

FFEK-TPE-V0

Klemmeinsätze – klein
Zum Einsetzen in die Klemmrahmen
FFR-AL-UL-ATEX und in
die Ringraumdichtung FFRR-TPE-V0

Clamping inserts – small
For assembling in the clamping frames
FFR-AL-UL-ATEX and in the
press ring seal FFRR-TPE-V0

MATERIAL

TPE halogenfrei, selbstverlöschend

MATERIAL

TPE free of halogen, self-extinguishing

EIGENSCHAFTEN

- V0 [UL 94]
- einfache Bestückung der stabilen Rahmenkonstruktion durch Nut- und Federsystem, dadurch sind auch keine „Zwischenplatten“ notwendig
- erleichterte Kabel- oder Rohrdurchführung durch seitlichen Einführungsschlitz
- flammwidrig
- gute Beständigkeit gegen UV-Strahlung, Ozon, Säuren, Laugen, Kraftstoff, Lösungsmittel und Seewasser
- sehr gute Witterungsbeständigkeit

PROPERTIES

- V0 [UL 94]
- simple, trouble free assembly of clamping inserts through a specially designed tongue and groove system eliminating the need for extra metal holders within the frame
- cable passes easily through the lateral slit in each clamping insert
- flame resistant
- resistant to UV radiation, ozone, acid, leach, petroleum, solvent, sea water
- corrosion resistant

TIPP

Nicht verwendete Öffnungen können mit Klemmeinsätzen aus Vollmaterial gefüllt werden.
Nicht benötigte Durchführungen können mit Blindstopfen verschlossen werden!

NOTE

Please fill all not used holes with clamping inserts made of solid material.
Feed-throughs which are not used can be plugged with available blind plugs!

ANWENDUNGSGEBIETE

- Anlagen-, Apparate- und Maschinenbau
- Mess- und Regeltechnik
- Antriebstechnik
- Mobile Studio- und Beleuchtungstechnik
- Windkraft- und Solarenergietechnik
- Elektroinstallation

APPLICATION

- plant, device and mechanical engineering
- measuring devices and controls
- drive engineering
- mobile studio and lighting technology
- wind power and solar energy technology
- electrical installation



FLEXA No.

Klemmbereich
Clamping range

Durchführungen
Feed-throughs



lichtgrau RAL 7035
light grey RAL 7035

mm

Anzahl
number

kg
St./pcs

Stück
pieces

0380.101.142	2,0 - 3,0	14	0,026	5
0380.101.143	3,0 - 4,0	14	0,024	5
0380.101.144	4,0 - 4,5	14	0,022	5
0380.101.805	4,5 - 5,5	8	0,020	5
0380.101.806	5,5 - 6,5	8	0,019	5
0380.101.507	6,5 - 7,5	5	0,018	5
0380.101.508	7,5 - 8,5	5	0,017	5
0380.101.309	8,5 - 9,5	3	0,020	5
0380.101.310	9,5 - 10,5	3	0,019	5
0380.101.211	10,5 - 12,5	2	0,020	5
0380.101.213	12,5 - 14,5	2	0,018	5
0380.101.215	14,5 - 16,5	2	0,014	5
0380.101.000	Vollmaterial full material	0	0,028	5

FFEG – TPE – VO

Klemmeinsätze – groß
Zum Einsetzen in die Klemmrahmen
FFR – AL – UL – ATEX und in die
Ringraumdichtung FFRR – TPE – VO

MATERIAL

TPE halogenfrei, selbstverlöschend

EIGENSCHAFTEN

- VO [UL 94]
- einfache Bestückung der stabilen Rahmenkonstruktion durch Nut- und Federsystem, dadurch sind auch keine „Zwischenplatten“ notwendig
- erleichterte Kabel- oder Rohrdurchführung durch seitlichen Einführungsschlitz
- flammwidrig
- gute Beständigkeit gegen UV- Strahlung, Ozon, Säuren, Laugen, Kraftstoff, Lösungsmittel und Seewasser
- sehr gute Witterungsbeständigkeit

TIPP

Nicht verwendete Öffnungen können mit Klemmeinsätzen aus Vollmaterial gefüllt werden.
Nicht benötigte Durchführungen können mit Blindstopfen verschlossen werden!

ANWENDUNGSGEBIETE

- Anlagen-, Apparate- und Maschinenbau
- Mess- und Regeltechnik
- Antriebstechnik
- Mobile Studio- und Beleuchtungstechnik
- Windkraft- und Solarenergietechnik
- Elektroinstallation

Clamping inserts – large
For assembling in the clamping frames
FFR – AL – UL – ATEX and in the
press ring seal FFRR – TPE – VO

MATERIAL

TPE free of halogen, self-extinguishing

PROPERTIES

- VO [UL 94]
- simple, trouble free assembly of clamping inserts through a specially designed tongue and groove system eliminating the need for extra metal holders within the frame
- cable passes easily through the lateral slit in each clamping insert
- flame resistant
- resistant to UV radiation, ozone, acid, leach, petroleum, solvent, sea water corrosion resistant

NOTE

Please fill all not used holes with clamping inserts made of solid material.
Feed-throughs which are not used can be plugged with available blind plugs!

APPLICATION

- plant, device and mechanical engineering
- measuring devices and controls
- drive engineering
- mobile studio and lighting technology
- wind power and solar energy technology
- electrical installation

IP 65

-40°C ... +100°C

Zubehör

Accessories

Seite | page



FFBS – PA – VO

11.8



FLEXA No.

Klemmbereich
Clamping range

Durchführungen
Feed-throughs



lichtgrau RAL 7035
light grey RAL 7035

mm

Anzahl
number


kg
St. | pcs

Stück
pieces

0380.201.217	16,5 - 18,5	2	0,038	5
0380.201.119	18,5 - 20,5	1	0,044	5
0380.201.121	20,5 - 22,5	1	0,042	5
0380.201.123	22,5 - 24,5	1	0,038	5
0380.201.125	24,5 - 26,5	1	0,036	5
0380.201.127	26,5 - 28,5	1	0,034	5
0380.201.129	28,5 - 30,5	1	0,032	5
0380.201.131	30,5 - 32,5	1	0,030	5
0380.201.133	32,5 - 34,5	1	0,028	5
0380.201.000	Vollmaterial full material	0	0,054	5

🔥 IP 64 | IP 65

🌡️ -40°C ... +100°C

Zubehör	Accessories	Seite page
	FFBS-PA-V0	11.8

FFEK-TPE

Klemmeinsätze – klein
Zum Einsetzen in die Klemmrahmen
FFR-PA

Clamping inserts – small
For assembling in the
clamping frames FFR-PA

MATERIAL

TPE

MATERIAL

TPE

EIGENSCHAFTEN

- HB [UL 94]
- einfache Bestückung der stabilen Rahmenkonstruktion durch Nut- und Federsystem, dadurch sind auch keine „Zwischenplatten“ notwendig
- erleichterte Kabel- oder Rohrdurchführung durch seitlichen Einführungsschlitz
- flammwidrig
- gute Beständigkeit gegen UV-Strahlung, Ozon, Säuren, Laugen, Kraftstoff, Lösungsmittel und Seewasser
- sehr gute Witterungsbeständigkeit

PROPERTIES

- HB [UL 94]
- simple, trouble free assembly of clamping inserts through a specially designed tongue and groove system eliminating the need for extra metal holders within the frame
- cable passes easily through the lateral slit in each clamping insert
- flame resistant
- resistant to UV radiation, ozone, acid, leach, petroleum, solvent, sea water
- corrosion resistant

TIPP

Nicht verwendete Öffnungen können mit Klemmeinsätzen aus Vollmaterial gefüllt werden.

Nicht benötigte Durchführungen können mit Blindstopfen verschlossen werden!

NOTE

Please fill all not used holes with clamping inserts made of solid material.

Feed-throughs which are not used can be plugged with available blind plugs!

ANWENDUNGSGEBIETE

- Anlagen-, Apparate- und Maschinenbau
- Mess- und Regeltechnik
- Antriebstechnik
- Mobile Studio- und Beleuchtungstechnik
- Windkraft- und Solarenergietechnik
- Elektroinstallation

APPLICATION

- plant, device and mechanical engineering
- measuring devices and controls
- drive engineering
- mobile studio and lighting technology
- wind power and solar energy technology
- electrical installation



FLEXA No.	Klemmbereich Clamping range	Durchführungen Feed-throughs	 kg St. pcs	 Stück pieces
schwarz black	mm	Anzahl number		
0380.102.142	2,0 - 3,0	14	0,026	5
0380.102.143	3,0 - 4,0	14	0,024	5
0380.102.144	4,0 - 4,5	14	0,022	5
0380.102.805	4,5 - 5,5	8	0,020	5
0380.102.806	5,5 - 6,5	8	0,019	5
0380.102.507	6,5 - 7,5	5	0,018	5
0380.102.508	7,5 - 8,5	5	0,017	5
0380.102.309	8,5 - 9,5	3	0,020	5
0380.102.310	9,5 - 10,5	3	0,019	5
0380.102.211	10,5 - 12,5	2	0,020	5
0380.102.213	12,5 - 14,5	2	0,018	5
0380.102.215	14,5 - 16,5	2	0,014	5
0380.102.000	Vollmaterial full material	0	0,028	5

FFEG – TPE

Klemmeinsätze – groß
Zum Einsetzen in die Klemmrahmen
FFR – PA

Clamping inserts – large
For assembling in the
clamping frames FFR – PA

🔥 IP 64 | IP 65

🌡️ -40°C ... +100°C

MATERIAL

TPE

MATERIAL

TPE

EIGENSCHAFTEN

- HB [UL 94]
- einfache Bestückung der stabilen Rahmenkonstruktion durch Nut- und Federsystem, dadurch sind auch keine „Zwischenplatten“ notwendig
- erleichterte Kabel- oder Rohrdurchführung durch seitlichen Einführungsschlitz
- gute Flammwidrigkeit
- gute Beständigkeit gegen UV-Strahlung, Ozon, Säuren, Laugen, Kraftstoff, Lösungsmittel und Seewasser
- sehr gute Witterungsbeständigkeit

PROPERTIES

- HB [UL 94]
- simple, trouble free assembly of clamping inserts through a specially designed tongue and groove system eliminating the need for extra metal holders within the frame
- cable passes easily through the lateral slit in each clamping insert
- flame resistant
- resistant to UV radiation, ozone, acid, leach, petroleum, solvent, sea water
- corrosion resistant

TIPP

Nicht verwendete Öffnungen können mit Klemmeinsätzen aus Vollmaterial gefüllt werden. Nicht benötigte Durchführungen können einfach mit Blindstopfen verschlossen werden!

NOTE


Please fill all not used holes with clamping inserts made of solid material. Feed-throughs which are not used can be plugged with available blind plugs!

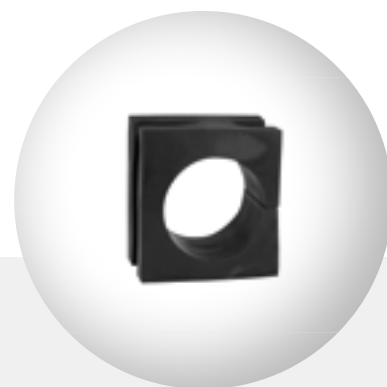
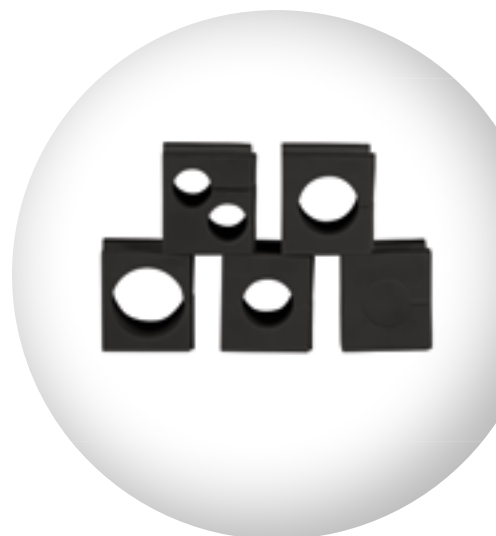
ANWENDUNGSGEBIETE

- Anlagen-, Apparate- und Maschinenbau
- Mess- und Regeltechnik
- Antriebstechnik
- Mobile Studio- und Beleuchtungstechnik
- Windkraft- und Solarenergietechnik
- Elektroinstallation

APPLICATION

- plant, device and mechanical engineering
- measuring devices and controls
- drive engineering
- mobile studio and lighting technology
- wind power and solar energy technology
- electrical installation

Zubehör	Accessories	Seite page
	FFBS – PA – V0	11.8



FLEXA No.

Klemmbereich
Clamping range

Durchführungen
Feed-throughs



schwarz
black

mm

Anzahl
number

kg
St. | pcs

Stück
pieces

0380.202.217	16,5 - 18,5	2	0,038	5
0380.202.119	18,5 - 20,5	1	0,044	5
0380.202.121	20,5 - 22,5	1	0,042	5
0380.202.223	22,5 - 24,5	1	0,038	5
0380.202.125	24,5 - 26,5	1	0,036	5
0380.202.127	26,5 - 28,5	1	0,034	5
0380.202.129	28,5 - 30,5	1	0,032	5
0380.202.131	30,5 - 32,5	1	0,030	5
0380.202.133	32,5 - 34,5	1	0,028	5
0380.202.000	Vollmaterial full material	0	0,054	5

V0 [UL 94]

🔥 -40°C ... +100°C

FFBS-PA-V0

Blindstopfen für Klemmeinsätze
Einfacher und problemloser Verschluss
von nicht benötigten Durchführungen
durch passende Blindstopfen

Blind plugs for clamping inserts
Feed-throughs which are not used can
be plugged with a simple blind plug

MATERIAL

Kunststoff PA 6 GF30

MATERIAL

PA 6 GF30 plastics

EIGENSCHAFTEN

- V0 [UL94]
- selbstverlöschend

PROPERTIES

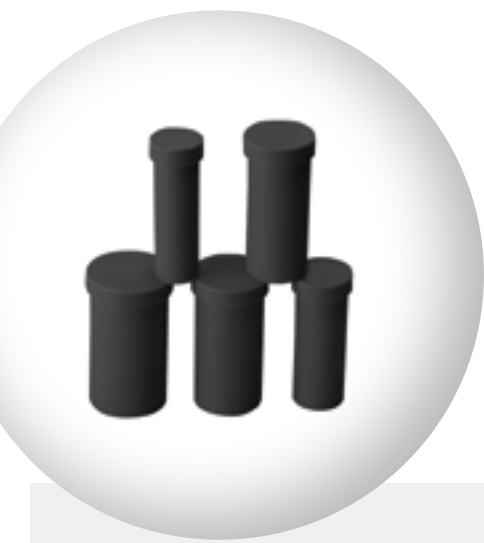
- V0 [UL94]
- self-extinguishing

ANWENDUNGSGEBIETE

- Anlagen-, Apparate- und Maschinenbau
- Mess- und Regeltechnik
- Antriebstechnik
- Mobile Studio- und Beleuchtungstechnik
- Windkraft- und Solarenergietechnik
- Elektroinstallation

APPLICATION

- plant, device and mechanical engineering
- measuring devices and controls
- drive engineering
- mobile studio and lighting technology
- wind power and solar energy technology
- electrical installation



FLEXA No.

Länge
Length



schwarz
black

Ø
mm

mm

kg
St./pcs

Stück
pieces

FLEXA No.	Ø mm	Länge Length mm	kg St./pcs	Stück pieces
0380.402.002	2,0	30,0	0,001	10
0380.402.003	3,0	30,0	0,001	10
0380.402.004	4,0	30,0	0,001	10
0380.402.005	5,0	30,0	0,001	10
0380.402.006	6,0	30,0	0,001	10
0380.402.007	7,0	30,0	0,001	10
0380.402.008	8,0	30,0	0,001	10
0380.402.009	9,0	30,0	0,001	10
0380.402.010	10,0	30,0	0,002	10
0380.402.012	12,0	30,0	0,004	10
0380.402.014	14,0	30,0	0,004	10
0380.402.016	16,0	30,0	0,006	10
0380.402.018	18,0	30,0	0,006	10



FFRR – TPE – VO

Teilbare Ringraumdichtung
Abdichtung des Ringraumes zwischen
Futterrohr oder Kernbohröffnung und der
durchgeführten Leitung. Variable
Bestückung mit den Klemmeinsätzen.
Belegung mit max. 4 FFEG-,
8 FFEK-Klemmeinsätzen oder eine
beliebige Mischbestückung

Split press ring seal
For permanent closing of notched
holes and casings. Variable
assembling with the clamping
inserts. Maximum assignment
with 4 FFEG, 8 FFEK clamping
inserts or any mixed assembling

VO [UL 94]

🔥 -40°C ... +100°C

MATERIAL

Rahmen Kunststoff PA 6 GF50
Dichtung TPE halogenfrei

MATERIAL

Frame PA 6 GF50 plastics
Sealing halogen-free TPE

EIGENSCHAFTEN

- VO [UL94]
- Durchmesser Dichtbereich 148 - 153 mm
- leichte und schnelle Montage
- gas- und druckwasserdicht bis 1 bar
- Gummi-Dichtbreite: 30 mm
- selbstverlöschend
- RoHS- Konform
- geprüft nach DIN 5510-2/2009-05 mit der Brennbarkeitsklasse S3, Tropfbarkeitsklasse ST2 und der Rauchentwicklungsklasse SR2
- geprüft nach DIN EN ISO 5659-2
- gute Flammwidrigkeit
- gute Beständigkeit gegen UV-Strahlung, Ozon, Säuren, Laugen, Kraftstoff, Lösungsmittel und Seewasser
- sehr gute Witterungsbeständigkeit

PROPERTIES

- VO [UL94]
- diameter sealing range 148 - 153 mm
- quick and easy assembly
- gas- and waterproof tight up to 1 bar
- rubber-sealed width: 30 mm
- self-extinguishing
- RoHS compliant
- approved acc. to DIN 5510-2 / 2009-05 with the flammability SR2, forming drops ST2 and the smoke development class SR2
- approved acc. to DIN EN ISO 5659-2
- good flame resistance
- good resistance to UV radiation, ozone, acids, alkalis, fuel, solvents and sea water
- excellent resistance in all weather conditions

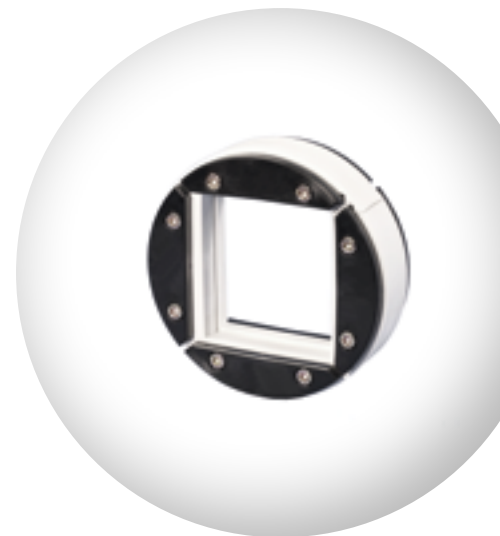
ANWENDUNGSGEBIETE

- Anlagen-, Apparate- und Maschinenbau
- Mess- und Regeltechnik
- Antriebstechnik
- Mobile Studio- und Beleuchtungstechnik
- Windkraft- und Solarenergietechnik
- Elektroinstallation

APPLICATION

- plant, device and mechanical engineering
- measuring devices and controls
- drive engineering
- mobile studio and lighting technology
- wind power and solar energy technology
- electrical installation

Zubehör	Accessories	Seite page
	FFEK-TPE-VO	11.4
	FFEG-TPE-VO	11.5
	FFBS-PA-VO	11.8



1 x Rastereinheit [RE]=
1 x Klemmeinsatz klein
2 x Rastereinheit [RE] =
1 x Klemmeinsatz groß

1 x rack unit =
1 x clamping insert small
2 x rack unit =
1 x clamping insert large

FLEXA No.

Raster
Rack

Ø

Tiefe
Depth



schwarz
black

Einheit
unit

mm

mm

kg
St. | pcs

Stück
piece

0380.120.404

2 x 4

148,0

50,0

0,646

1

IP 66

-30°C ... +100°C

FFKEP – PA

Kabeldurchführungsplatte
Werkzeugfreies System zur Einführung
und Abdichtung von Kabel an Gehäusen,
Maschinen und Schaltschränken

Cable entry plate
An alternative system for the insertion and
sealing of cables for enclosures, machines
and control cabinets without any tools

MATERIAL

Flanschrahmen Kunststoff PA6 V0
Platte Elastomer
Dichtung TPE

MATERIAL

Flange PA6 V0 plastics
Plate elastomer
Sealing TPE

EIGENSCHAFTEN

- V0 [UL 94]
- schnelle und einfache Montage
- die Kabel werden durch die bereits vorgestanzte Elastomerplatte gedrückt
- Kabel einstecken und fertig
- die Elastomerplatte umschließt das Kabel - dazu wird eine sehr hohe Packungsdichte erzielt
- die Kabeldurchführungsplatten können durch Einrasten in die einzelnen Ausschnitte werkzeugfrei montiert werden
- ozonbeständig
- UL / CSA-File E140310

PROPERTIES

- V0 [UL 94]
- quick and easy assembly
- the cables are simply pushed through the pre-punched elastomeric plate
- insert the cable – job finished
- the elastomeric plate encloses the cable - a very high packing density is achieved
- simply snap the cable entry plates 'tool-free' into the various notches
- ozone resistant
- UL / CSA-File E140310

BEFESTIGUNG

Montage bei Blechdicken von 1,5 bis 2,0 mm, auf Montageausschnitte Größe 24 für Industrie-Steckverbinder, bei Blechstärken über 2,0 mm kann die Durchführungsplatte angeschraubt werden

MOUNTING

In wall thickness from 1.5 to 2.0 mm usable on panel cut-outs size 24 for industrial multipole connectors, for plates with thicknesses greater than 2.0 mm the cable entry plate can be attached

ANWENDUNGSGEBIETE

- Anlagen-, Apparate- und Maschinenbau
- Mess- und Regeltechnik
- Antriebstechnik
- Mobile Studio- und Beleuchtungstechnik
- Windkraft- und Solarenergietechnik
- Elektroinstallation

APPLICATION

- plant, device and mechanical engineering
- measuring devices and controls
- drive engineering
- mobile studio and lighting technology
- wind power and solar energy technology
- electrical installation



FLEXA No.

Kabel Außen-Ø [mm]
Cable outer Ø [mm]



schwarz black RAL 9005	3,0 – 5,5		3,0 – 6,5		4,1 – 8,1		5,0 – 9,2		8,0 – 12,0		8,0 – 12,5		9,0 – 14,0		9,6 – 15,9		14,0 – 20,0		kg St./pcs	Stück piece
0380.502.011	-	4	-	4	-	-	-	-	-	-	-	-	-	-	-	-	3	0,091	1	
0380.502.012	-	-	-	-	-	12	-	-	-	-	-	-	-	-	-	-	-	0,092	1	
0380.502.013	2	-	-	6	-	-	-	-	-	4	-	-	-	-	-	-	1	0,091	1	
0380.502.014	-	6	-	4	-	-	-	-	-	-	-	-	4	-	-	-	-	0,094	1	
0380.502.017	-	-	-	-	17	-	-	-	-	-	-	-	-	-	-	-	-	0,093	1	
0380.502.018	-	11	1	-	-	5	-	-	-	-	-	-	-	-	-	-	-	0,094	1	
0380.502.022	-	16	-	4	-	2	-	-	-	-	-	-	-	-	-	-	-	0,093	1	
0380.502.023	-	-	23	-	-	-	-	-	-	-	-	-	-	-	-	-	-	0,090	1	
0380.502.029	-	29	-	-	-	-	-	-	-	-	-	-	-	-	-	-	-	0,098	1	
0380.502.000	-	-	-	-	-	-	-	-	-	-	-	-	-	-	-	-	-	0,105	1	

Außenmaße Länge: 147,5 mm, Breite: 59,5 mm

Outer dimensions Length: 147.5 mm, Width: 59.5 mm



Wichtige Informationen

Empfehlungen zu Anwendungsgebieten, Einsatzbereichen, Produkten oder Produktkombinationen erfolgen von FLEXA nach bestem Wissen und bisherigen Erkenntnissen und Erfahrungen. Der Einsatz von FLEXA Produkten für spezifische Anwendungen muss vom Benutzer unbedingt überprüft werden.

Eine Produkthaftung seitens FLEXA erlischt, wenn FLEXA Produkte zusammen mit Fremdprodukten eingesetzt oder kombiniert werden.

Alle veröffentlichten Texte, Produktabbildungen, Zeichnungen und Tabellen dürfen nicht ohne die Zustimmung von FLEXA kopiert, bearbeitet oder verändert werden. Eine Verwendung bedarf dem schriftlichen Einverständnis von FLEXA.

Unsere Lieferbedingungen entnehmen Sie bitte den aktuellen Preislisten.

Druckfehler, Fehler in technischen Zeichnungen, Irrtum und technische Änderungen behalten wir uns vor.

Technische Zeichnungen, Zertifikate, Zulassungen und Ergebnisse des FLEXA-eigenen Prüflabors werden auf Anfrage gerne von uns zur Verfügung gestellt.

3D Download
<http://flexa.partcommunity.com>

Important Information

Recommendations for any areas of applications, products, or product combinations are issued to the best of FLEXA's knowledge and experience. The user is requested to check applicability of FLEXA products to specific applications and purposes prior to the use of the particular products.

Product liability by FLEXA will be ineffective when FLEXA products are combined with or applied together with non-FLEXA products.

All documentation, illustrations, and charts published are subject to copyright and must not be copied, changed, used, or modified without prior approval in writing by FLEXA.

For our General Terms of Trade and Delivery please see the actual price lists.

FLEXA will not be held liable for typographical or other errors and incorrect drawings. Technical modifications are subject to change without prior notice.

Technical drawings, certificates, authorizations, and results by the FLEXA lab will be provided upon request.

3D download
<http://flexa.partcommunity.com>

Folgen Sie uns auf | follow us on:



UNSERE REPRÄSENTANTEN IN DEUTSCHLAND

OUR DOMESTIC AGENTS

BERLIN | LEIPZIG | DRESDEN
 Industrievertretung Holger Koebe
 info@koebe-iv.de
 www.koebe-iv.de
 Tel 0331 810340
 Fax 0331 810339

FREIBURG
 R. Rantzuch KG
 info@rantzuch-et.de
 www.rantzuch-et.de
 Tel 07664 50569-0
 Fax 07664 50569-90

HAMBURG
 Horst Falke Industrievertretungen e.K.
 info@horst-falke.de
 www.horst-falke.de
 Tel 040 67000-13 / -14
 Fax 040 6703842

MÜNCHEN
 Handelsvertretung Süd
 Edgar Huemer
 e.huemer@flexa.de
 www.flexa.de
 Tel 0821 74907499
 Fax 06181 677-55729

STUTTGART
 Denis Verovic
 d.verovic@flexa.de
 www.flexa.de
 Tel 07031 7151261
 Tel 0172 6648241
 Fax 06181 677-55290

DORTMUND | DÜSSELDORF
 Sönnecken GmbH
 soenneckengmbh@t-online.de
 Tel 0231 5600012
 Fax 0231 590607

FRANKFURT | MANNHEIM
 Martin Siller
 m.siller@flexa.de
 www.flexa.de
 Tel 06131 2495034
 Tel 0172 1369897
 Fax 06181 677-55296

HANNOVER
 Florian Kaczmarek
 f.kaczmarek@flexa.de
 www.flexa.de
 Tel 0173 2079857
 Fax 006181 677-55295

NÜRNBERG
 Jacob Haag Nachfolger OHG
 info@haag-elektro.de
 www.haag-elektro.de
 Tel 09103 71370-0
 Fax 09103 916 / 917

UNSERE PARTNER IM AUSLAND

OUR AGENTS AND DISTRIBUTORS ABROAD

AUSTRALIA
 HARTING Australia Pty Ltd., Bundoora
 au@harting.com
 www.harting.com.au
 Tel +61 3 9466-7088

CZECH REPUBLIC
 SVK Elektronik, s.r.o., Praha
 svk@svk.cz
 www.svk.cz
 Tel +420 2 81021305

INDIA
 Abrol Engineering Co. P. Ltd.,
 Kapurthala Punjab
 abrol@vsnl.com
 www.aecindia.com
 Tel +91 1822 232053

NEW ZEALAND
 Mardag Holdings Limited,
 Wellington
 info@mardag.co.nz
 www.mardag.co.nz
 Tel +64 4 237-8912

THAILAND
 Compomax Co. Ltd., Bangkok
 info@compomax.co.th
 www.compomax.co.th
 Tel +66 2 1050555

AUSTRIA
 Voltohm GmbH, Sulz
 info@voltohm.at
 www.voltohm.at
 Tel +43 5522 494 20

DENMARK
 Hans Følsgaard A/S, Koge
 hf@hf.net
 www.hf.net
 Tel +45 43208600

INDIA
 TECHWORKS ENGINEERING Pvt. Ltd.
 BENGALURU
 murliidhar@tecwo.com
 www.jacob-gmbh.com
 Tel +91 80 67205555

NORWAY
 Treotham AS, Billingstad
 treotham@treotham.no
 www.treotham.no
 Tel +47 66778320

TAIWAN
 Faradick Co. Ltd., Taipei
 faradick@seed.net.tw
 www.faradick.com.tw
 Tel +886 2 27988187

BELARUS
 Eximelektro, Minsk
 info@relpol-m.com
 www.relpol-m.com
 Tel +375 17 2984411

FINLAND
 OEM Finland OY, Turku
 info@oem.fi
 www.oem.fi
 Tel +358 207 499499

ISLAMIC REPUBLIC OF IRAN
 PCS Pishro Control Saman,
 Teheran
 info@samancontrol.net
 www.samancontrol.net
 Tel +98 9019518484

POLAND
 Soyter Components
 Spolka z o.o. Sp. K, Izabelin
 handlowy@soyter.pl
 www.soyter.pl
 Tel +48 22 7528255

THE NETHERLANDS
 Hemmink B.V., Zwolle
 info@hemmink.nl
 www.hemmink.nl
 Tel +31 38 4698-200

BELGIUM
 S.A. Huppertz N.V., Drogenbos
 info@huppertz.be
 www.huppertz.be
 Tel +32 2 3343434

FINLAND
 Esbecon Oy, Nummela
 sales@esbecon.fi
 www.esbecon.fi
 Tel +358 9 22522-60

ISRAEL
 Wave Mechanics Ltd., Kfar-Saba
 wave@wavetech.co.il
 www.wavetech.co.il
 Tel +972 9 7644-878

RUSSIA
 AT Electro, Moskow
 info@at-e.ru
 www.at-e.ru
 Tel +7 495 921 44 25

TURKMENISTAN
 DRC Group LLC, Ashgabat
 drcturkmen@drcontl.com
 www.drcturkmenistan.com
 Tel +993 12 452342

BRAZIL
 Controall, Sao Paulo
 controall@controall.com.br
 www.controall.com.br
 Tel +55 11 2941-9490

FRANCE
 BGRI Bernard Gavinet, Athis Mons
 b.gavinet@wanadoo.fr
 www.flexa.com
 Tel +33 1 69387262

ISRAEL
 SystematiTech Ltd., Tel Aviv
 sales@systematitech.com
 www.systematitech.com
 Tel +972 3 9605008

SINGAPORE
 JJ-Lapp Cable (S) Pte Ltd.
 SINGAPORE
 sales_jjs@jjssea.com
 www.jj-lappcable.com
 Tel +65 6508 6200

TURKEY
 Harting Türkei Ltd., Istanbul
 info@harting.com
 www.harting.com
 Tel +90 216 6888100

BRAZIL
 Harting Ltda., Sao Paulo
 br@harting.com.br
 www.harting.com.br
 Tel +55 11 503500-73

GREAT BRITAIN
 M. Buttkeireit Limited, Cheshire
 info@buttkeireit.co.uk
 www.buttkeireit.co.uk
 Tel +44 161 9695418

ITALY
 Elektrozubehör S.p.A., Milano
 info@elektrozubehor.it
 www.elektrozubehor.it
 Tel +39 02 701471

SLOVAK REPUBLIC
 Distributor for Railways
 Draco s.r.o., Martin
 dracosro@gmail.com
 www.dracosro.sk
 Tel +421 43 4220577

UKRAINE
 Incomtech-Project Ltd., Kyiv
 office@i-p.com.ua
 www.i-p.com.ua
 Tel +38 44 486 2537

BULGARIA
 Akhnaton Bulgaria AD, Sofia
 office@mail.akhnaton.netbg.com
 www.akhnaton.biz/en
 Tel +359 2 817600

GREAT BRITAIN
 Distributor for Wholesaler's :
 Niglon Ltd., West Midlands
 sales@niglon.co.uk
 www.niglon.co.uk
 Tel +44 121 7111990

ITALY
 DKC Europe S.r.l., Villanova Sull'Arda
 cosmec@dkceurope.eu
 www.dkceurope.de
 Tel +39 0321 9898910

SOUTH KOREA
 SLT Corporation, Gyeonggi-Do
 slt@sltco.co.kr
 www.sltco.co.kr
 Tel +82 31 776-4300

UKRAINE
 VBR Ltd., Kyiv
 office@vbr.com.ua
 Tel +38 44 259 04 38

CANADA
 IBIS Electro-Products Corp. Cambridge
 sales@ibisep.com
 www.ibisep.com
 Tel +1 800 350-7937
 Tel +1 519 756-4299

HONG KONG
 Logistic Indus. Supply Co. Ltd.
 Hong Kong
 info@ilogistic.hk
 www.ilogistic.com.hk
 Tel +852 27439110

JAPAN
 Kinjo Denki Co. Ltd., Nagoya
 nagoya@neoflex.co.jp
 www.neoflex.co.jp
 Tel +81 52 5041-212

SPAIN
 Gaestopas S.L, Hernani
 gaestopas@gaestopas.com
 www.gaestopas.com
 Tel +34 943 376939

USA
 Aeros USA, Harrisburg, PA
 service@aerosusa.com
 www.aerosusa.com
 Tel +1 717 238 1444

CHINA
 AGRO (Shanghai) Electrical Products
 Trading Co. Ltd., Shanghai
 shanghai@far-eastern.cn
 www.agro-electrical.cn
 Tel +86 21 6283-3322

HUNGARY
 Q-TECH Ltd. & Co., Budapest
 info@q-tech.hu
 www.q-tech.hu
 Tel +36 1 405-3338

LITHUANIA
 BOPLALIT UAB, Kaunas
 info@boplalit.lt
 www.boplalit.lt
 Tel +370 37 298989

SWEDEN
 OEM Automatic AB, Tranas
 info@aut.oem.se
 www.oemautomatic.se
 Tel +46 75 2424100

USA
 Lapp USA, LLC., Florham Park, NJ
 sales@lappusa.com
 www.lappusa.com
 Tel +1 800 774-3539
 Tel +1 973 660-9700

CZECH REPUBLIC
 Ex-Technik spol. s.r.o., Ostrava
 technik@ex-technik.cz
 www.ex-technik.cz
 Tel +420 596 242 548

INDIA
 Lapp India PVT. LTD., Bangalore
 info@lappindia.com
 www.lappindia.com
 Tel +91 80 7826000

MALAYSIA
 JJ-Lapp Cable, Selangor Darul Ehsan
 sales_jjm@jjssea.com
 www.jj-lappcable.com
 Tel +603 7861 368

SWITZERLAND
 AGRO AG, Hunzenschwil
 info@agro.ch
 www.agro.ch
 Tel +41 62 8894747

UNITED ARAB EMIRATES
 HARTING Middle East FZ-LLC, Dubai
 dominik.nimmesgern@harting.com
 www.harting.com
 Tel +971 44390339

